

## ELA-Premium-Mietcontainer

... sind ½ m breiter

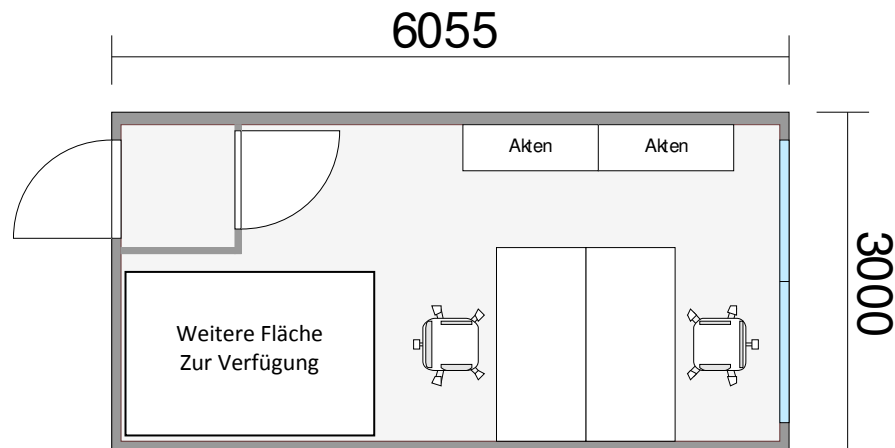
### Warum Sie sich für ELA-Premium-Mietcontainer entscheiden sollten

Eine neue Dimension der Raumgestaltung



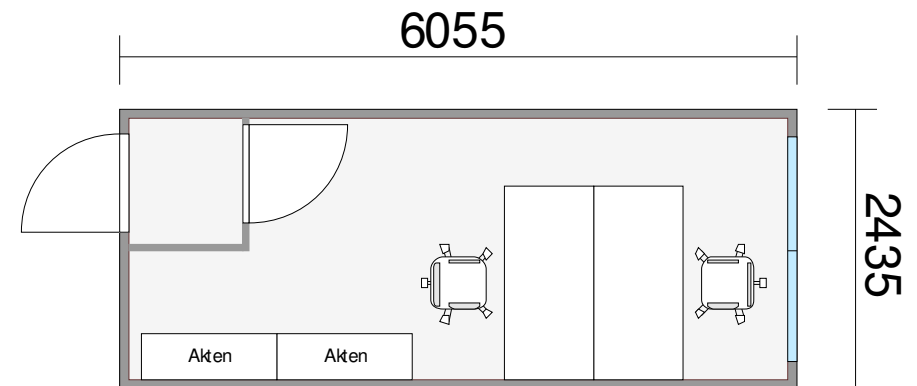
ELA Container GmbH  
Zeppelinstraße 19-21 • 49733 Haren (Ems)  
Tel.: +49 (0) 5932 506-0 • Fax: +49 (0) 5932 506-10  
E-Mail: info@container.de

### ELA-Premium-Mietcontainer



Durch bessere Stellmöglichkeit  
entsteht freie Verwendungsfläche

### ELA-Qualitätsallrounder



Der komplette Raum ist verplant.  
Es besteht keine andere Stellmöglichkeit

## ***ELA-Premium-Mietcontainer***

*... sind ½ m breiter*

**Warum Sie sich für ELA-Premium-Mietcontainer entscheiden sollten**

**Eine neue Dimension der Raumgestaltung**



ELA Container GmbH  
Zeppelinstraße 19-21 • 49733 Haren (Ems)  
Tel.: +49 (0) 5932 506-0 • Fax: +49 (0) 5932 506-10  
E-Mail: info@container.de

**Drei Personen in einem ELA-Premium-Bürocontainer**



## ELA-Premium-Mietcontainer

... sind 1/2 m breiter

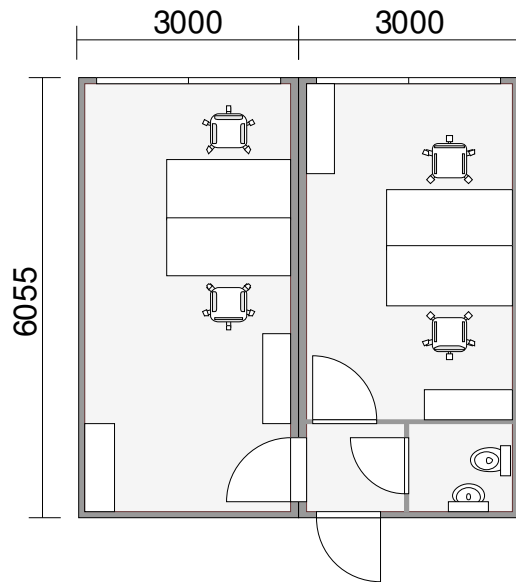
### Warum Sie sich für ELA-Premium-Mietcontainer entscheiden sollten

Eine neue Dimension der Raumgestaltung



ELA Container GmbH  
Zeppelinstraße 19-21 • 49733 Haren (Ems)  
Tel.: +49 (0) 5932 506-0 • Fax: +49 (0) 5932 506-10  
E-Mail: info@container.de

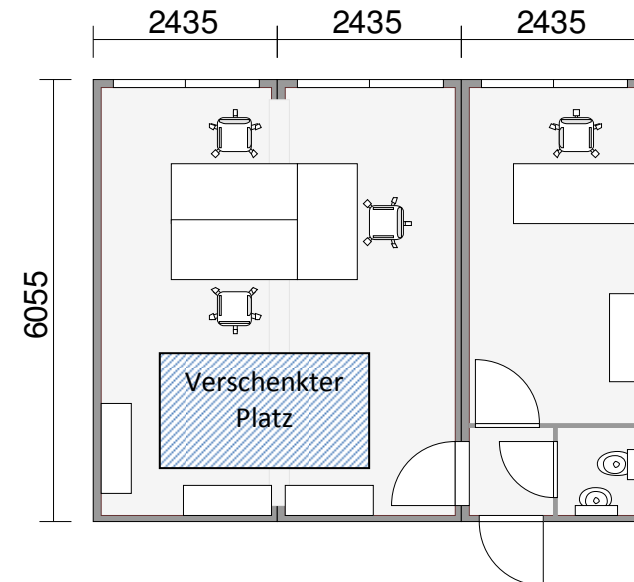
### ELA-Premium-Mietcontainer Optimale Raumnutzung mit 2 Premium-Containern



#### Ihr Einsparungspotential:

- 1 x Containermiete pro Monat
- 1 x Strom- und Unterhaltskosten während der Mietdauer
- 1 x Antransport, 1 x Abtransport
- 1 x Montage, 1 x Demontage
- 1 x Endreinigung

### ELA-Qualitätsallrounder Verschenkte Raumnutzung mit 3 Containern



Der komplette Raum ist verplant.  
Es besteht keine andere Stellmöglichkeit

## ELA-Premium-Mietcontainer

... sind ½ m breiter

### Warum Sie sich für ELA-Premium-Mietcontainer entscheiden sollten

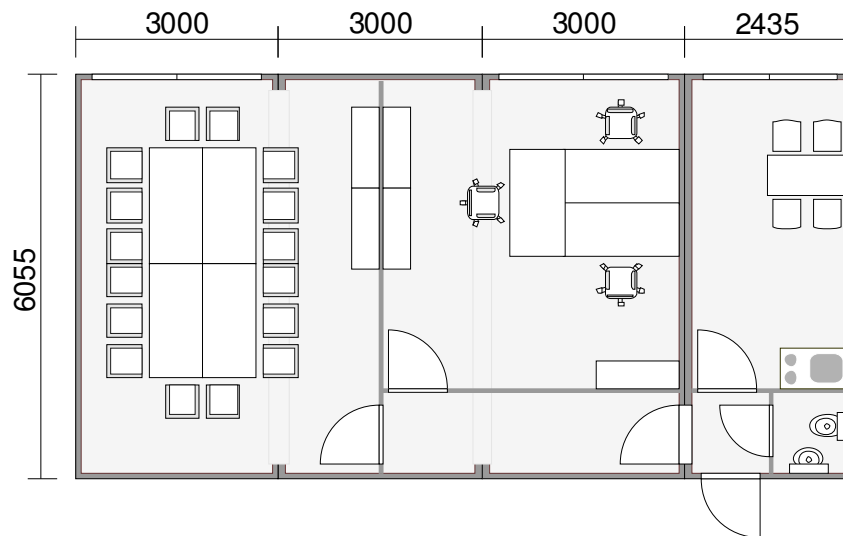
Eine neue Dimension der Raumgestaltung



ELA Container GmbH  
Zeppelinstraße 19-21 • 49733 Haren (Ems)  
Tel.: +49 (0) 5932 506-0 • Fax: +49 (0) 5932 506-10  
E-Mail: info@container.de

### ELA-Premium-Mietcontainer

Optimale Raumnutzung durch neue Trennwand und 4 Premium-Containern

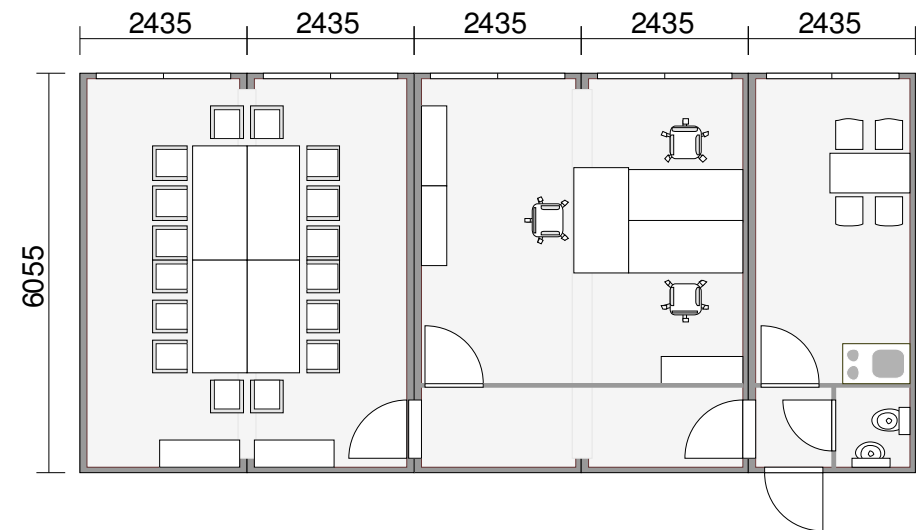


#### Ihr Einsparungspotential:

- 1 x Containermiete pro Monat
- 1 x Strom- und Unterhaltskosten während der Mietdauer
- 1 x Antransport, 1 x Abtransport
- 1 x Montage, 1 x Demontage
- 1 x Endreinigung

### ELA-Qualitätsallrounder

Verschenkte Raumnutzung und Einsatz von 5 Containern



**Der komplette Raum ist verplant.  
Es besteht keine andere Stellmöglichkeit**

## ELA-Premium-Mietcontainer

... sind 1/2 m breiter

### Warum Sie sich für ELA-Premium-Mietcontainer entscheiden sollten

#### Eine neue Dimension der Raumgestaltung

#### 300 Mitarbeiter in 8 europäischen Mietcentern bieten Ihnen den Komplettservice:

- Kostenlose telefonische Beratung oder persönliche Beratung vor Ort
- Termingerechte An- und Rücklieferung durch 50 eigene Spezial-LKW
- Fachkundige Montage durch geschultes Personal
- „After Sales Service“ per Hotline während des Einsatzes von ELA-Containern
- Zertifiziert nach DIN EN ISO 9001:2000, SCC\*\* und GL

#### ELA-Container „Made in Germany“ sind sofort betriebsbereit und voll ausgestattet:

- E-Heizung, Steckdosen, Lichtschalter, Beleuchtung, Türen, Fenster mit Isolierglas und Rolläden
- Boiler, Durchlauferhitzer, Druckminderungsventile, Ab- und Zuflüsse in den Sanitärbereichen
- Beste Wärmedämmung für alle Jahreszeiten
- Lackierung in RAL 1004 (goldgelb), innen braun mit braun marmoriertem PVC-Fußbodenbelag oder
- Lackierung in RAL 7032 (kieselgrau), innen in Weiß, mit grau marmoriertem PVC-Fußbodenbelag
- Selbstverständlich sind optional auch Wunschfarben und Einrichtungen möglich

#### ELA Raummodule – so flexibel wie Ihr Vorhaben:

- Ausgeklügeltes Modulsystem – alle Raumgrößen sind realisierbar
- Problemlose Erweiterungen/Umbauten und Reparaturen binnen kürzester Zeit
- Bis zu 3-fach stapelbar, 8 Containerreihen
- 10 Jahre Garantie auf Containerrahmen

#### ELA-Zubehör komplettiert Ihre Gesamtanlage – wir bieten:

- Mobiliar für alle Verwendungszwecke, wie Schreibtische, Stühle, Tische, Kleiderspinde, etc.
- ELA-Wechselrahmensystem für Gas-/E-Heizung, Klimageräte oder Fenster binnen weniger Minuten
- Treppen- und Treppenhäuser, Podeste, Diebstahl- und Einbruchsicherungen
- Sonnenschutz, Flurüberdachungen, Wetter- und Insektenschutzelemente
- Containerschutz gegen Diebstahl, Vandalismus, Feuer und Elementarschäden
- Miet-Kommunikationsgeräte, wie Telefon, Internet- und Faxzugang.



ELA Container GmbH  
Zeppelinstraße 19-21 • 49733 Haren (Ems)  
Tel.: +49 (0) 5932 506-0 • Fax: +49 (0) 5932 506-10  
E-Mail: info@container.de

Über 20.000 vermietete  
Container sprechen für  
ELA Container.

#### Referenzen



Wann dürfen wir Sie als  
unseren Kunden begrüßen?