

## Werkstattanlage

Kombination aus zwei oder drei  
Werkstattcontainern als Großraum

# ela[container]



### Kurzbeschreibung

Mobil, geräumig und lichtdurchflutet - Die ELA Werkstattanlage hat eine Nutzfläche von geräumigen 30 m<sup>2</sup> bzw. 45 m<sup>2</sup> und ist sofort betriebsbereit. Eine umfangreiche Elektro- und Regalausstattung gehört standardmäßig zum Lieferumfang. Auf Wunsch wird die Werkstattanlage auch gerne mit einer Werkbank ausgestattet.

Die Rahmenkonstruktion aus 6 mm starkem Stahl mit vollverschweißten Wandflächen garantiert Langlebigkeit und Sicherheit. Für ein komfortables Arbeiten lassen mehrere Fenster Licht herein und Heizlüfter gewährleisten angenehme Raumtemperaturen.

Für den schnellen Zugang in die Werkstatt sorgt die zusätzliche, widerstandsfähige MZ-Außentür.

Die ELA Werkstattcontainer entsprechen den hohen ELA Qualitätsstandards: Zertifizierte Qualität - Made in Germany.

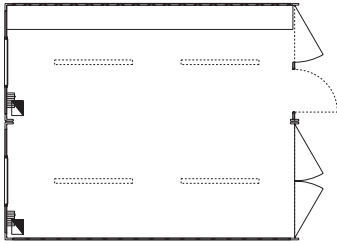
### Features

- + Stabile Stahlrahmenkonstruktion aus 6 mm starkem Spezialprofil
- + Halbseitige Doppelflügeltür, 1 bzw. 2 Doppelflügeltüren sowie 1 MZ-Außentür
- + Nutzfläche ca. 30 m<sup>2</sup> bzw. 45 m<sup>2</sup>
- + Dach-, Seiten- und Stirnwände aus 1,5 mm starken vollverschweißten Trapezflächen
- + 8 ISO-Containerecken je Container
- + Mehrfach verleimte Sperrholzplatten über den quer verlaufenden Bodenträgern
- + Elektroinstallation
- + Elektro-Unterverteilung mit FI-Schutzschalter und Leitungsschutzschaltern
- + Elektroeingang und -ausgang CEE 400 V/32 A je Container
- + 1 CEE-Wandsteckdose 400 V/16 A sowie 400 V/32 A
- + Schwerlastregale
- + ELA Diebstahlsicherung
- + Optional: Hakenleiste
- + Optional: Werkbank mit Schraubstock
- + Optional: Feuerlöscher
- + Optional: Erste-Hilfe-Koffer

## 2 x 20 Fuß ELA Werkstattanlage

Artikel: R2C1G25-WERK

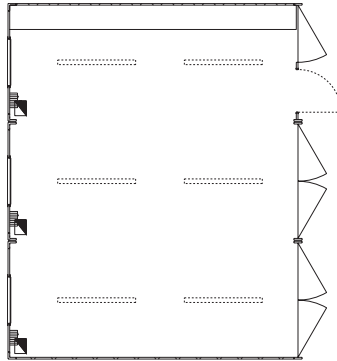
Außenmaße: 6.058 mm x 4.876 mm x 2.591 mm  
Innenmaße: 5.898 mm x 4.790 mm x 2.309 mm  
(LRH)



## 3 x 20 Fuß ELA Werkstattanlage

Artikel: R3C1G25-WERK

Außenmaße: 6.058 mm x 7.314 mm x 2.591 mm  
Innenmaße: 5.898 mm x 7.228 mm x 2.390 mm  
(LRH)



### Ausstattung

- + 1 halbseitige Doppelflügeltür,  
1 Doppelflügeltür
- + 1 MZ-Außentür 875 mm x 2.000 mm, in stabiler, verzinkter und doppelwandiger Ausführung, Sicherheitszylinderschloss mit Profilzylinder und 3 Schlüsseln
- + 2 Drehkipfenster, ca. 1.000 mm x 1.200 mm, mit Isolierverglasung, mit Aluminiumrollladen, mit Hochschiebesicherung
- + Elektroinstallation 400/230 V, 50 Hz, IP44
- + Elektroeingang und -ausgang CEE 400 V/32 A je Container
- + Elektro-Unterverteilung mit FI-Schutzschalter und div. Leitungsschutzschaltern
- + 4 LED-Feuchtraumwannenleuchten mit je 29W
- + Schuko-Steckdosen und Lichtschalter
- + 1 CEE-Wandsteckdose 400 V/16 A
- + 1 CEE-Wandsteckdose 400 V/32 A
- + Schwerlastregale
- + 2 Heizlüfter, je 2 kW
- + ELA Diebstahlsicherung
- + Anschlussleistung: 4,2 kW
- + Optional: Hakenleiste
- + Optional: Werkbank mit Schraubstock
- + Optional: Feuerlöscher
- + Optional: Erste-Hilfe-Koffer

### Ausstattung

- + 1 halbseitige Doppelflügeltür,  
2 Doppelflügeltüren
- + 1 MZ-Außentür 875 mm x 2.000 mm, in stabiler, verzinkter und doppelwandiger Ausführung, Sicherheitszylinderschloss mit Profilzylinder und 3 Schlüsseln
- + 3 Drehkipfenster, ca. 1.000 mm x 1.200 mm, mit Isolierverglasung, mit Aluminiumrollladen, mit Hochschiebesicherung
- + Elektroinstallation 400/230 V, 50 Hz, IP44
- + Elektroeingang und -ausgang CEE 400 V/32 A je Container
- + Elektro-Unterverteilung mit FI-Schutzschalter und div. Leitungsschutzschaltern
- + 6 LED-Feuchtraumwannenleuchten mit je 29W
- + Schuko-Steckdosen und Lichtschalter
- + 1 CEE-Wandsteckdose 400 V/16 A
- + 1 CEE-Wandsteckdose 400 V/32 A
- + Schwerlastregale
- + 3 Heizlüfter, je 2 kW
- + ELA Diebstahlsicherung
- + Anschlussleistung: 6,2 kW
- + Optional: Hakenleiste
- + Optional: Werkbank mit Schraubstock
- + Optional: Feuerlöscher
- + Optional: Erste-Hilfe-Koffer