

## Erste-Hilfe-Container

Basisausstattung für eine schnelle, medizinische Erstversorgung vor Ort

# ela[container]



### Kurzbeschreibung

Wo Menschen arbeiten, werden Sanitätsräume benötigt. Der ELA Erste-Hilfe-Container inklusive Basisausstattung ist vorgesehen für

- + Verwaltungs- und Handelbetriebe mit bis zu 600 Beschäftigten
- + Herstellungs-, Verarbeitungs- oder vergleichbaren Betrieben mit bis zu 200 Beschäftigten
- + Baustellen mit bis zu 100 Beschäftigten und ermöglicht im Notfall eine schnelle, medizinische Erstversorgung direkt vor Ort.

Der ELA Erste-Hilfe-Container in 3m Breite bietet viel Platz für die Behandlung medizinischer Notfälle. Die Basisausstattung erfüllt die Anforderungen an Sanitätsräume gemäß Arbeitsstättenrichtlinien A4.3. Das Telefon ist nicht enthalten und muss bauseits gestellt werden.

Selbstverständlich sind die ELA Erste-Hilfe-Container in kürzester Zeit betriebsbereit - ohne Zeitverlust, direkt ab Aufstellung und Inbetriebnahme. Die erste Notfallversorgung der Mitarbeiter vor Ort ist somit sofort gewährleistet.

Die ELA Erste-Hilfe-Container sind kombinierbar mit weiteren ELA Containern und entsprechen den hohen ELA Qualitätsstandards: Zertifizierte Qualität - Made in Germany.

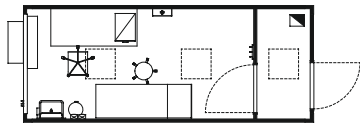
Die Eigenschaften für den Premiumcontainer stehen auf dem jeweiligen Datenblatt auf der Website zum Download bereit.

### Basisausstattung

- + Nutzfläche des Behandlungsraums von ca. 14 m<sup>2</sup> und des angrenzenden Vorraums von ca. 3 m<sup>2</sup>
- + Optimale Beleuchtung  
Beleuchtungsstärke von min. 500 lx  
Farbwiedergabewert Ra von min. 90  
Vertikale Beleuchtungsstärke von min. 175 lx
- + 1 MZ-Außentür (1.000 mm x 2.125 mm), mit Profilzylinder und 3 Schlüsseln
- + 1 Innentür mit einer Breite von 1 m
- + Sichtschutzverglasung gegen Einblicke von außen und zum Gewährleisten von Diskretion
- + Waschbecken, Spiegel und Ablage
- + 2 Spender für Seife und Desinfektionsmittel
- + 2 große Erste-Hilfe-Koffer
- + Anleitung zur Ersten Hilfe als Aushang inkl. Verbandsbuch
- + 1 Handtuchhaken
- + Untersuchungsliege (2.000 mm x 700 mm x 650 mm) und Drehhocker
- + Tretabfalleimer (25 l Fassungsvermögen)
- + Bürotisch (1.800 mm x 780 mm x 750 mm) und Drehstuhl mit Armlehne
- + 1 Rollcontainer
- + 1 Hakenleiste mit 3 Kleiderhaken
- + Stromanschlussleistung: 2,1 kW
- + Separater Vorraum
- + Rettungskennzeichen E003 "Erste Hilfe" von außen erkennbar
- + Klima-Splitgerät unterhalb des Fensters
- + Optional: Zusätzlicher Erste-Hilfe-Koffer für eine höhere Beschäftigtenanzahl
- + Optional: Feuerlöscher

## 20 Fuß Erste-Hilfe-Container

Artikel: CF20H25-B00000  
Maße: 6.055 mm × mm × 2.890 mm  
Lichte Raumhöhe: 2.500 mm

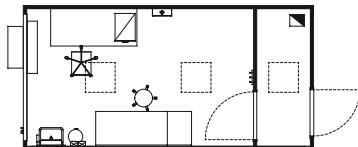


### Ausstattung

- + 1 Handwaschbecken
- + 2 Spender für Seife und Desinfektionsmittel
- + 2 Erste-Hilfe-Koffer
- + Untersuchungsliege und Drehhocker
- + Tretabfalleimer
- + Bürotisch und Drehstuhl mit Armlehne
- + 1 Rollcontainer
- + Separater Vorraum
- + Klima-Splitgerät
- + Anschlussleistung: 2,1 kW
- + Optional: Kleiderhakenleiste

## 20 Fuß Erste-Hilfe-Container Premium

Artikel: CF20H30-B00000  
Maße: 6.055 mm × 3.000 mm × 2.890 mm  
Lichte Raumhöhe: 2.500 mm



### Ausstattung

- + 1 Handwaschbecken
- + 2 Spender für Seife und Desinfektionsmittel
- + 2 Erste-Hilfe-Koffer
- + Untersuchungsliege und Drehhocker
- + Tretabfalleimer
- + Bürotisch und Drehstuhl mit Armlehne
- + 1 Rollcontainer
- + Separater Vorraum
- + Klima-Splitgerät
- + Anschlussleistung: 2,1 kW
- + Optional: Kleiderhakenleiste